

# //ACTUALITÉ 4 DUOTECH 2024

## *Simplifiez votre gestion de la paie avec SILAE*

**DUOTECH propose dorénavant SILAE à ses clients et non-clients** pour plusieurs raisons stratégiques et opérationnelles. SILAE est une solution de paie et de gestion des ressources humaines hautement performante et reconnue pour sa fiabilité et son efficacité.

### **Le mot du dirigeant, Yohann GOURAUD :**

*« Il est crucial de comparer les prix entre l'offre SILAE de DUOTECH et d'autres prestataires de paie, pour plusieurs raisons. Tout d'abord, cette comparaison permet de s'assurer que l'on obtient le meilleur rapport qualité-prix. DUOTECH, en tant que spécialiste de l'intégration et des logiciels, peut offrir des solutions adaptées et personnalisées qui maximisent l'efficacité et la performance, souvent à des tarifs compétitifs.*

*En comparant avec d'autres prestataires, on peut identifier des différences notables en termes de coûts initiaux, de frais récurrents et de services inclus. Il est important de comparer les prix pour évaluer la qualité du support client, la facilité d'utilisation des logiciels et les avantages spécifiques de chaque prestataire.*

*De plus, les experts-comptables peuvent proposer des services supplémentaires, mais à des prix plus élevés ou avec moins de flexibilité dans les options de personnalisation et d'intégration. Cette comparaison est également bénéfique pour éviter de payer trop cher pour des services similaires ou de manquer des fonctionnalités cruciales. En somme, comparer les prix et les services proposés permet de faire un choix éclairé, assurant ainsi une solution de paie optimale qui répond aux besoins spécifiques de l'entreprise tout en respectant le budget.*

*Comparer les prix est essentiel pour garantir que chaque euro dépensé apporte une valeur maximale et pour éviter les surcoûts inutiles, assurant ainsi une gestion financière judicieuse et efficace ».*



# Une solution de gestion de paie optimale

La gestion de la paie est un aspect essentiel pour toute entreprise, grande ou petite. Cependant, cette tâche peut rapidement devenir complexe et chronophage, surtout avec les réglementations en constante évolution. C'est là que la solution de gestion de paie SILAE, proposée par DUOTECH, entre en jeu. Les 5 avantages de SILAE By DUOTECH :

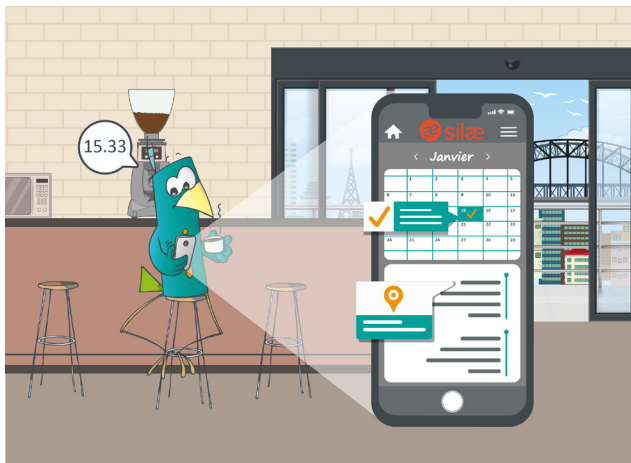
**Automatisation avancée** : SILAE offre une automatisation avancée des processus de paie, réduisant ainsi les tâches manuelles, les erreurs administratives et permettant de gagner du temps.

**Conformité réglementaire** : SILAE assure une conformité accrue avec les réglementations en vigueur, ce qui permet aux entreprises de rester à jour avec les changements législatifs et d'éviter des pénalités coûteuses.

**Flexibilité et personnalisation** : La solution SILAE est hautement flexible et peut être personnalisée pour répondre aux besoins spécifiques de chaque entreprise, qu'il s'agisse de la gestion des salaires, des avantages sociaux ou des rapports financiers.

**Intégration facile** : SILAE s'intègre facilement avec d'autres logiciels de gestion et ERP (Enterprise Resource Planning), permettant une harmonisation des données et une efficacité opérationnelle accrue.

**Support et formation** : Les utilisateurs de SILAE bénéficient d'un support client réactif et de formations complètes, ce qui garantit une prise en main rapide et une utilisation optimale de la solution.



Découvrez l'article  
dédié à SILAE !

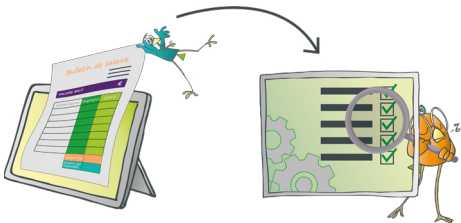


## Pourquoi SILAE est l'outil idéal ?

SILAE automatise les processus de paie, réduisant ainsi les tâches manuelles et répétitives. Les entreprises peuvent économiser un temps précieux, permettant aux équipes RH de se concentrer sur des tâches à plus forte valeur ajoutée.

La **législation sociale** évolue constamment, rendant la conformité un défi. SILAE est toujours à jour avec les dernières modifications légales et réglementaires. Cela garantit que les entreprises respectent toutes les obligations légales, évitant ainsi les pénalités coûteuses et les audits compliqués. SILAE est une solution basée sur le cloud, ce qui signifie que les données sont **accessibles en tout temps** et en tout lieu, offrant une grande flexibilité de travail. De plus, DUOTECH garantit la **sécurité des données** avec des protocoles de sécurité avancés, assurant que toutes les informations sensibles sont protégées contre les menaces cybernétiques.

En choisissant SILAE via DUOTECH, les entreprises bénéficient d'un **support dédié** et d'un **accompagnement personnalisé**. Les experts de DUOTECH sont disponibles pour aider à la mise en place de la solution, former les équipes et répondre à toutes les questions, assurant ainsi une transition en douceur et une utilisation optimale de l'outil. Chaque entreprise a des besoins spécifiques en matière de paie. SILAE offre une **grande flexibilité**, permettant de **personnaliser les paramètres** de paie selon les besoins particuliers de chaque entreprise. Que ce soit pour gérer des heures supplémentaires, des primes ou des avantages sociaux, SILAE s'adapte facilement.



**Gilliane MESTDAGH,**  
chargée d'affaires,  
vous explique tout  
en vidéo



Enfin, SILAE offre un excellent **rapport qualité-prix**. En automatisant les processus et en réduisant les erreurs, les entreprises peuvent réaliser des économies substantielles tout en améliorant l'efficacité. Le retour sur investissement est rapidement tangible, ce qui en fait une solution rentable pour toute entreprise.

Adopter SILAE pour la gestion de la paie avec le soutien de DUOTECH, c'est opter pour une solution moderne, fiable et efficace. En automatisant les tâches complexes, en assurant la conformité légale et en offrant une flexibilité maximale, SILAE permet aux entreprises de se concentrer sur leur cœur de métier tout en optimisant leur gestion de la paie. Pour toute entreprise souhaitant simplifier et sécuriser sa gestion de paie, SILAE est indéniablement le choix stratégique.

## Imaginez une entreprise sans SILAE !

C'est un peu comme un cirque sans clown, tout le monde court dans tous les sens, c'est le chaos total. Mais avec SILAE, c'est une tout autre histoire. Finis les casse-têtes pour gérer les bulletins de paie, les déclarations sociales et les congés, car SILAE est là pour simplifier votre vie !

C'est comme avoir un super assistant qui ne dort jamais et ne se trompe jamais.

Il vous évite de passer des nuits blanches à vérifier des calculs et à remplir des formulaires, vous laissant ainsi plus de temps pour des choses vraiment importantes, comme choisir la couleur des trombones ou organiser des batailles de Post-it. Imaginez un monde où la gestion de la paie est aussi simple que de commander une pizza. Avec SILAE, vous cliquez quelques boutons, et hop, tout est réglé, comme par magie. Plus besoin de paniquer à chaque changement de législation, SILAE s'en occupe pour vous, et en prime, il vous offre même des mises à jour en temps réel, c'est comme avoir une boule de cristal pour la gestion RH. Et puis, entre nous, qui ne voudrait pas d'un outil qui vous fait gagner du temps et de l'argent, tout en réduisant les risques d'erreur ?

Bref, SILAE, c'est un peu comme la baguette magique des entreprises modernes, avec lui, la gestion de la paie devient un jeu d'enfant, et vous pouvez enfin vous concentrer sur ce qui compte vraiment : faire prospérer votre entreprise et peut-être, qui sait, organiser le prochain grand barbecue d'équipe.

Dites adieu aux maux de tête de la paie avec notre logiciel  silæ Paie



**Tout savoir sur SILAE  
En scannant le QR Code**

